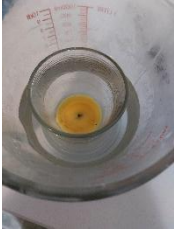


# Comment récupérer les pots de chandelle pour leur offrir une 2<sup>ème</sup> vie :

## Méthode sans équipement



Mettre le contenant de chandelle, dans lequel il reste de la cire, dans un plat contenant de l'eau bouillante. Le niveau de l'eau bouillante doit monter jusqu'au même niveau de la cire.



Attendre 1 minute ou plus pour laisser le temps à la cire sur les parois de fondre un peu.



Enlever le plus gros de la cire à l'aide de vos mains (avec des gants) ou tout autre outil (exemple : cuillère).

Jeter la cire à la poubelle.



Si la mèche ne se décolle pas, mettre un fond d'eau bouillante dans le contenant de chandelle et attendre au moins 1 minute (ou plus), jusqu'à ce que la mèche décolle. Jeter ensuite la mèche à la poubelle.



Mettre de l'eau bouillante dans le contenant à chandelle, ainsi que du liquide à vaisselle pour bien nettoyer le contenant.

Répéter cette étape au besoin, pour vous assurer que le contenant est maintenant prêt pour sa prochaine utilisation.

## Méthode avec équipement

### Autres options :

Vous pouvez utiliser un chauffe tasse à café ou un chauffe chandelle si vous possédez ces équipements.

1. Faire fondre toute la cire complètement et la verser dans un contenant jetable qui tolère la chaleur.
2. Éponger le plus de cire résiduelle possible à l'aide d'un papier essuie-tout ou une serviette de table jetable. Jeter l'essuie-tout ou la serviette de table.



## Mission accomplie!